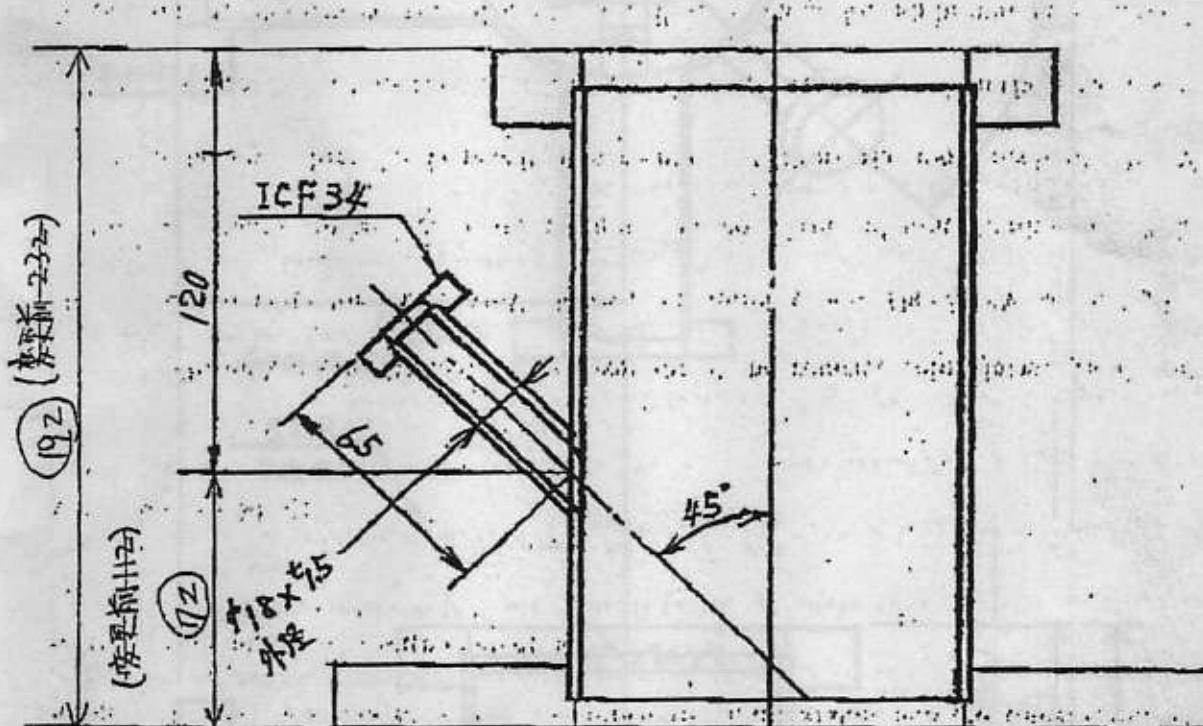


變更後

②—①



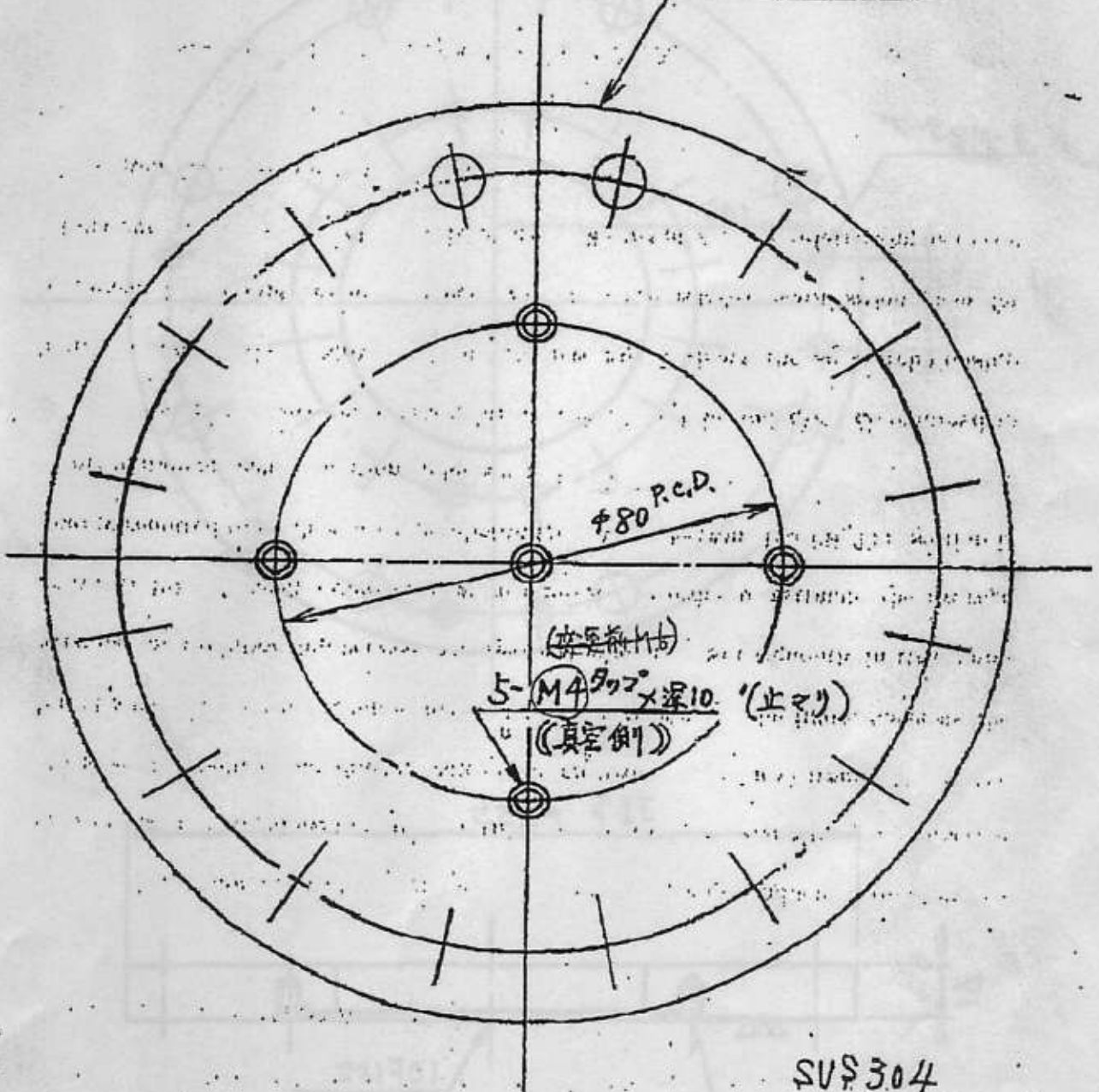
A-O } 断面
B-O }

変厚板



5

ICF152 フランジ

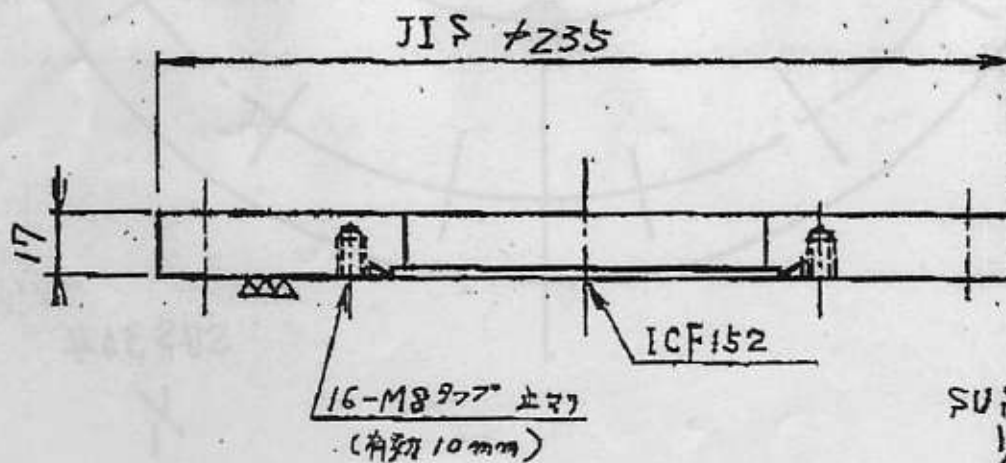
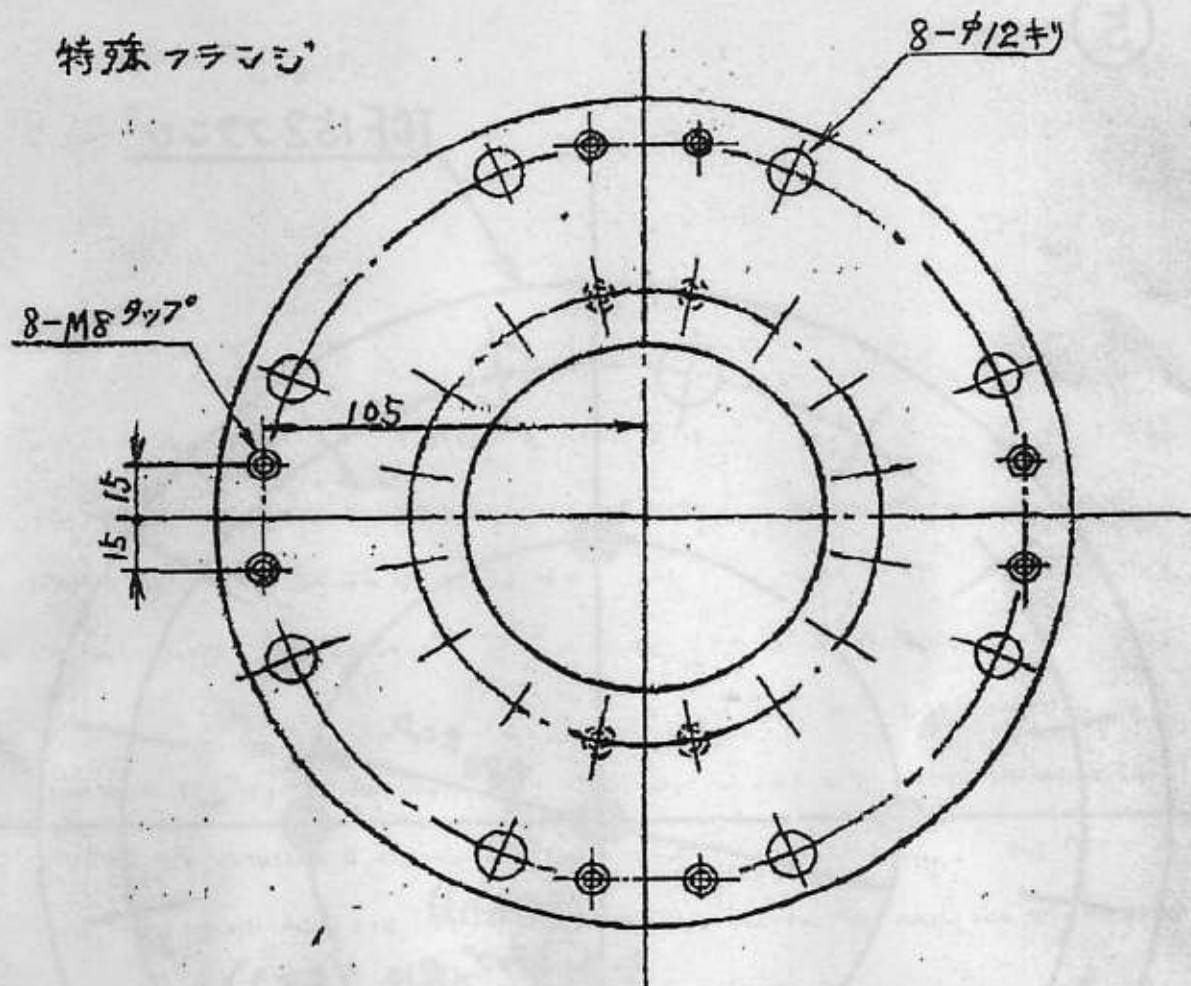


SUS304

1/15

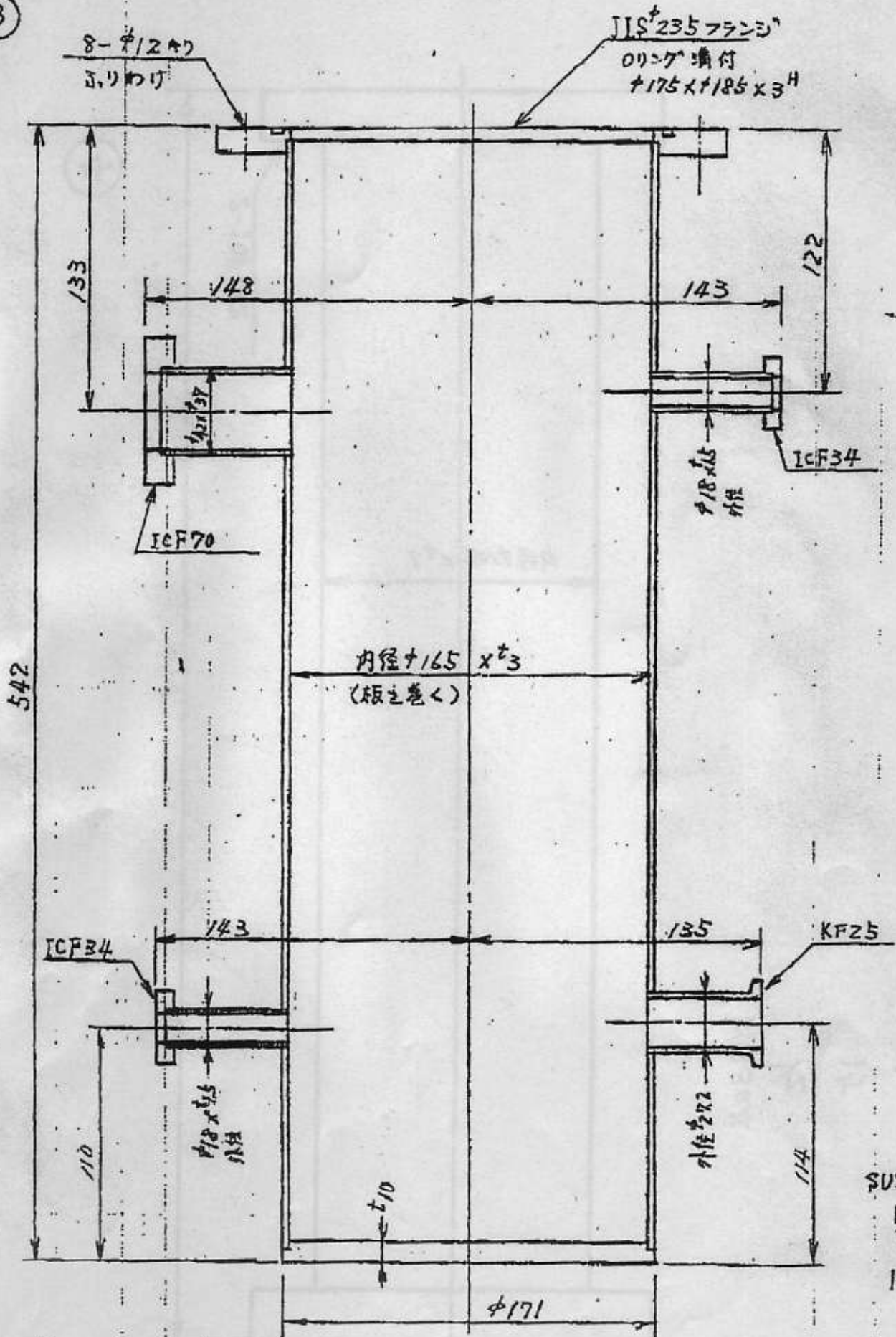
②—②

特殊フランジ



SUS 304
1/2
15

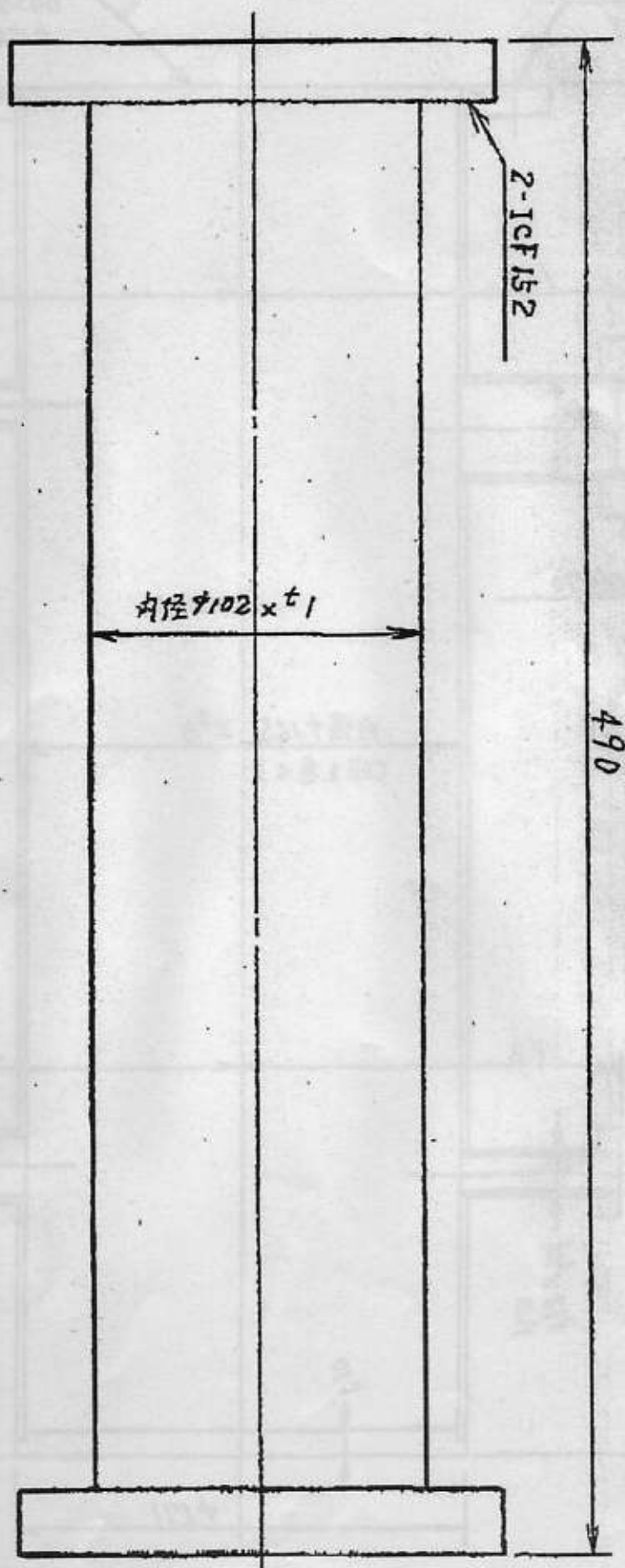
③



SUS 304
1/2
1/4

6/10

④

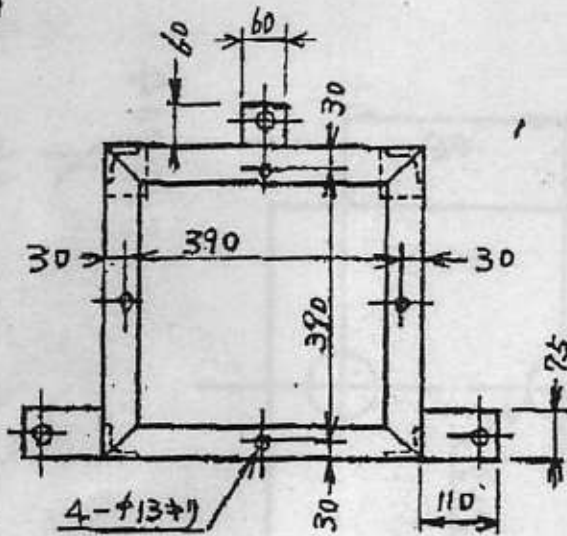


SUS 304

1/2

15

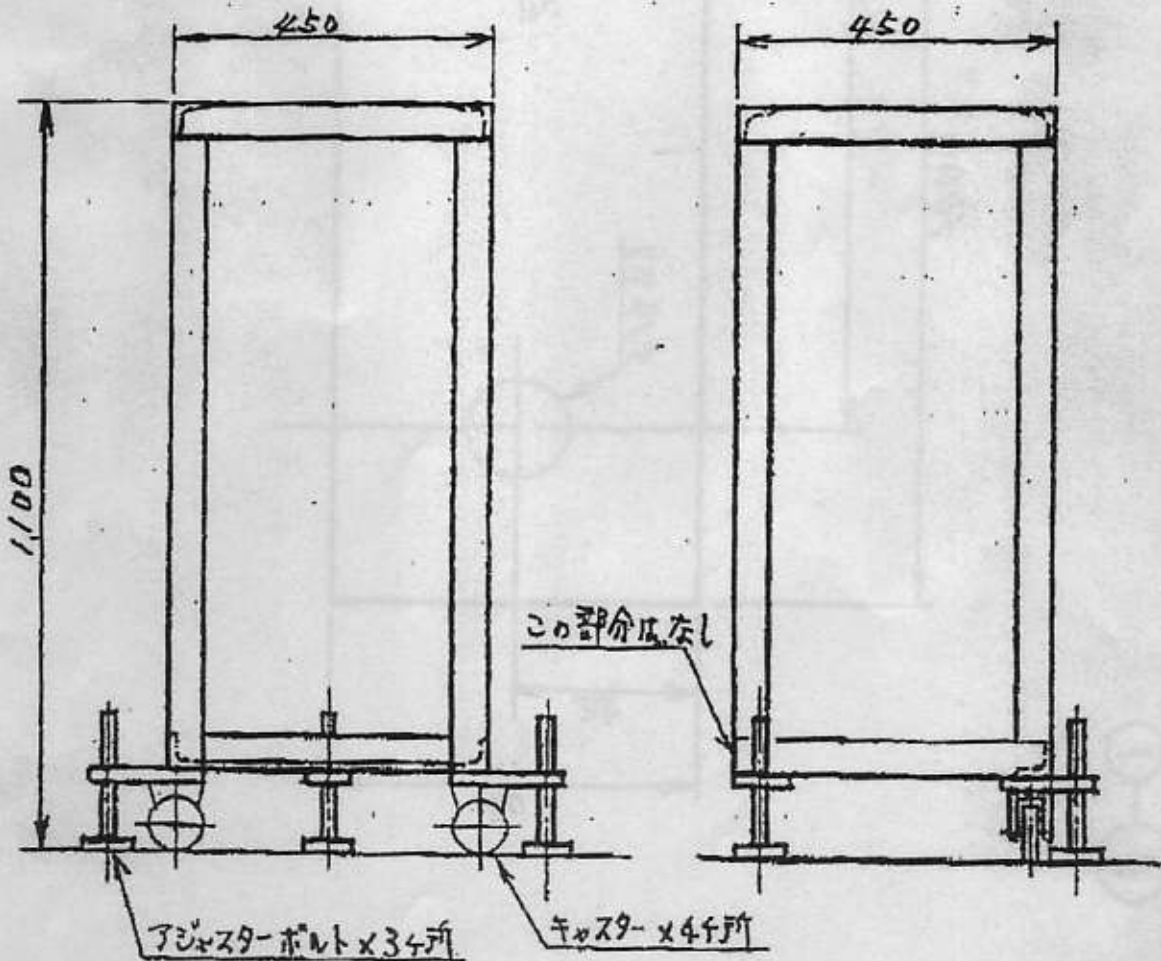
⑥



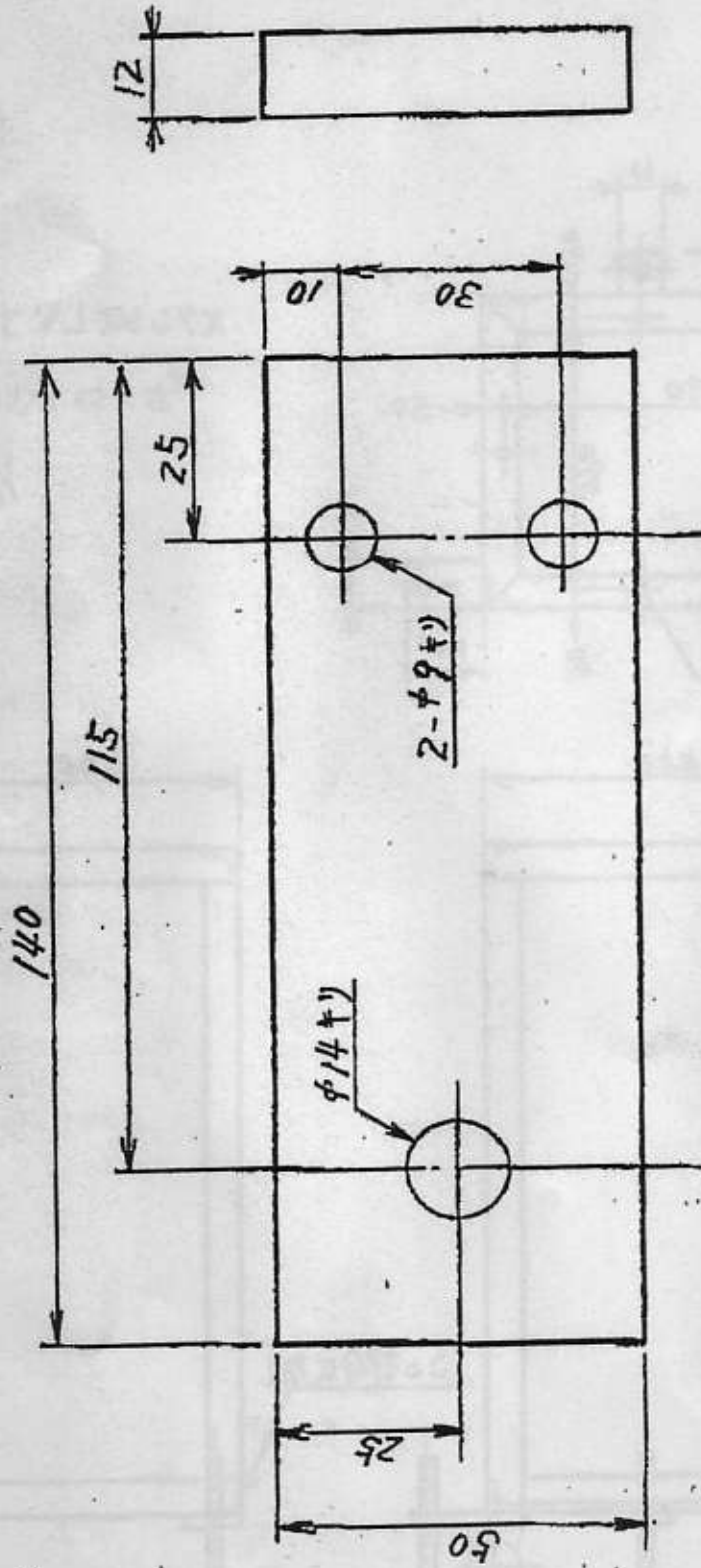
ステンレス L型アングル

50×50×5 1台

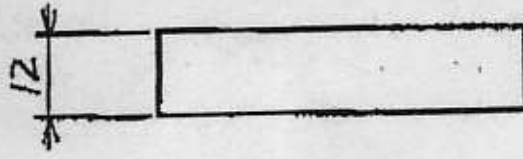
1/10 図



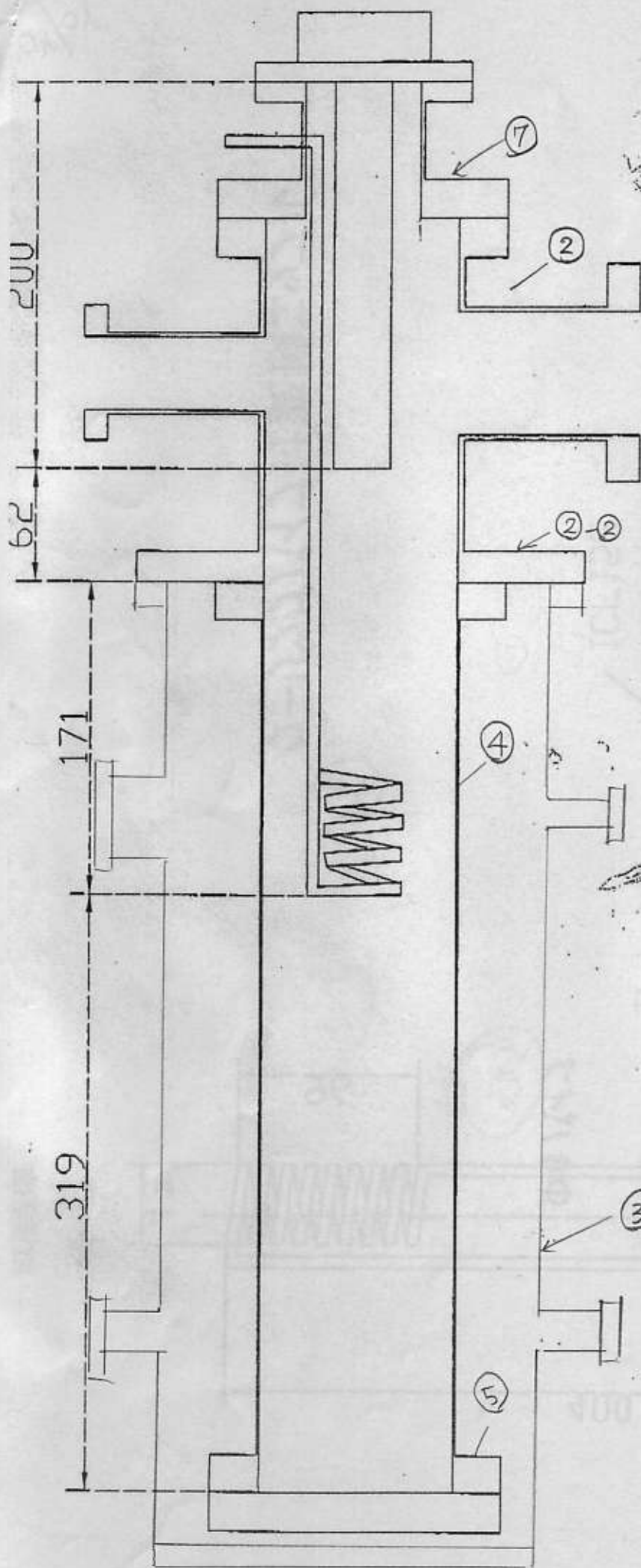
① ②



SVS304
Y
45

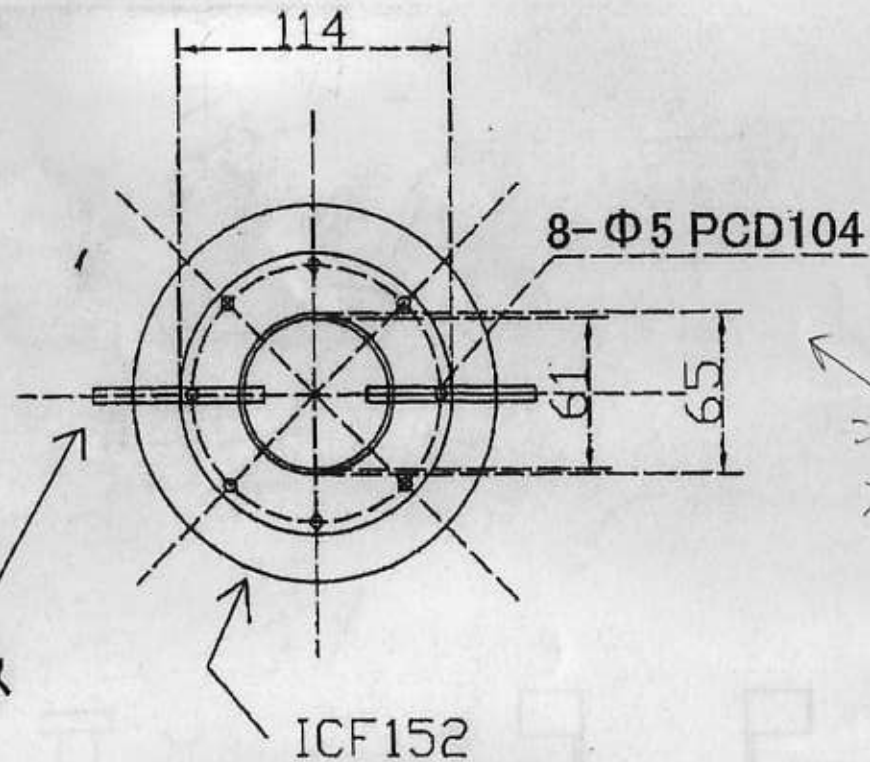
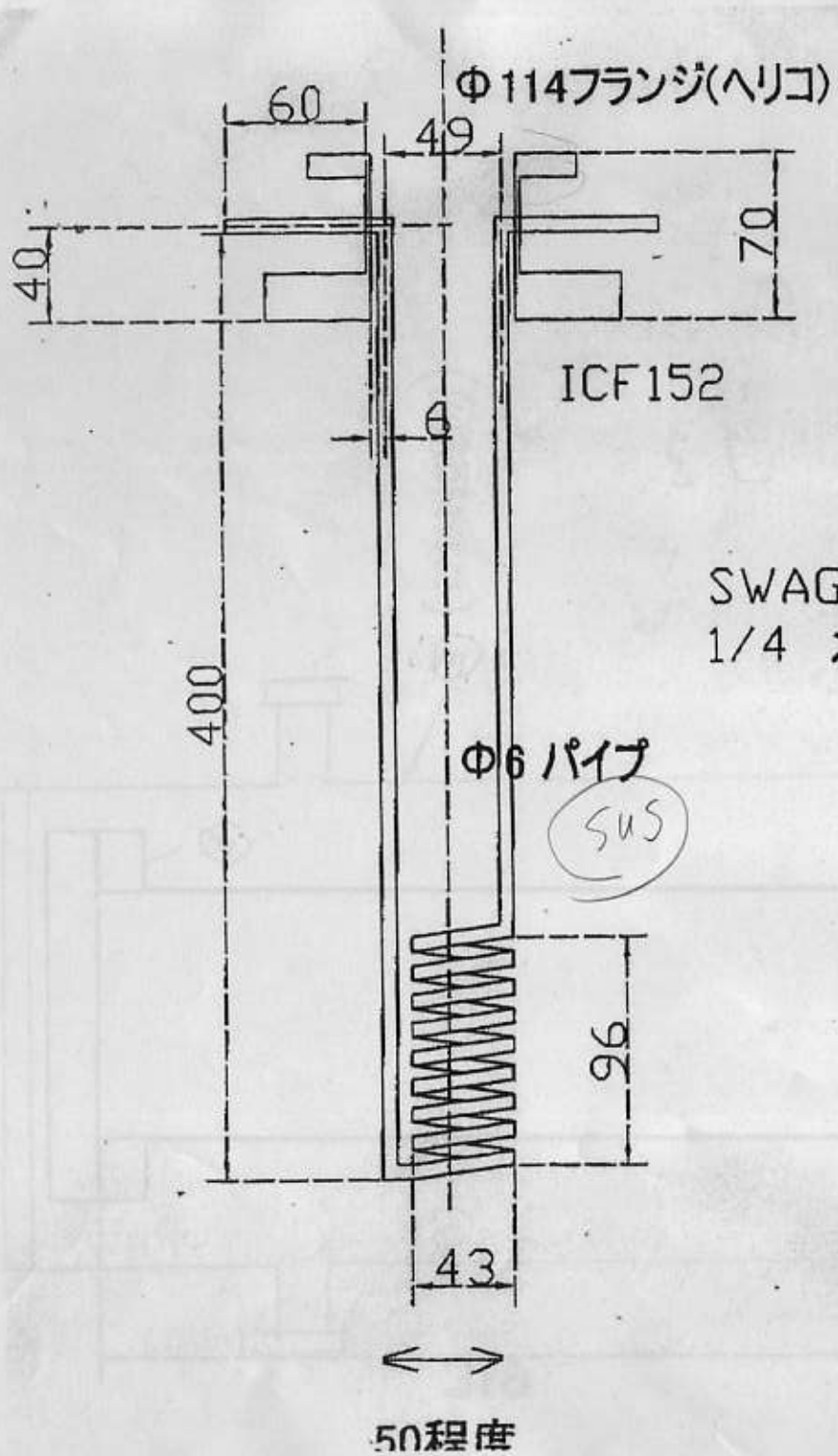


9/10



Handwritten notes and sketches:

- Sketches of mechanical components, possibly related to the main drawing.
- Text: "この図は概略図" (This drawing is a schematic diagram).
- Text: "この図は概略図" (This drawing is a schematic diagram).



これは大口径サイズの
冷凍機用。249。

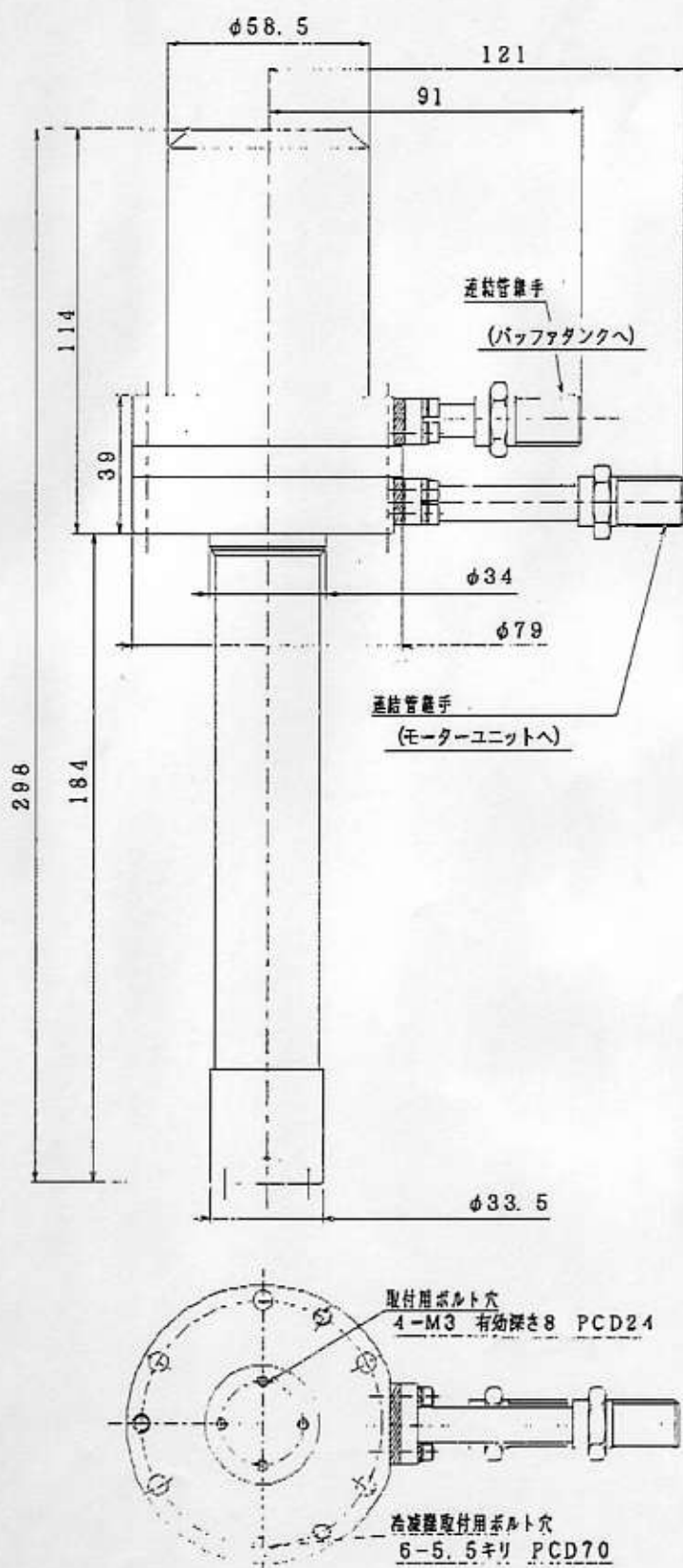
⑦

クーリングパイプ付変換ニップル

QP-023 様式-5 改訂-0

(5/ 9)

16. 各部の名称, 外形寸法



今回つけ
冷媒材。
(栗太2号機と
同じ)

図-2 パルスチューブ冷凍機 PDC08型

QP-023 様式-5 改訂-0

(6 / 9)

16. 各部の名称, 外形寸法

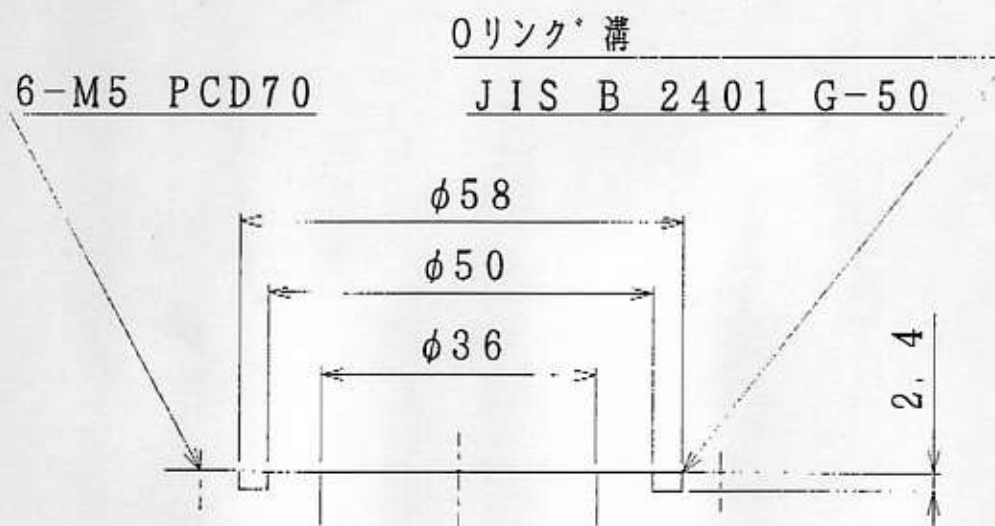


図-3 PDC08取付用フランジ寸法の一例

Fig 11.

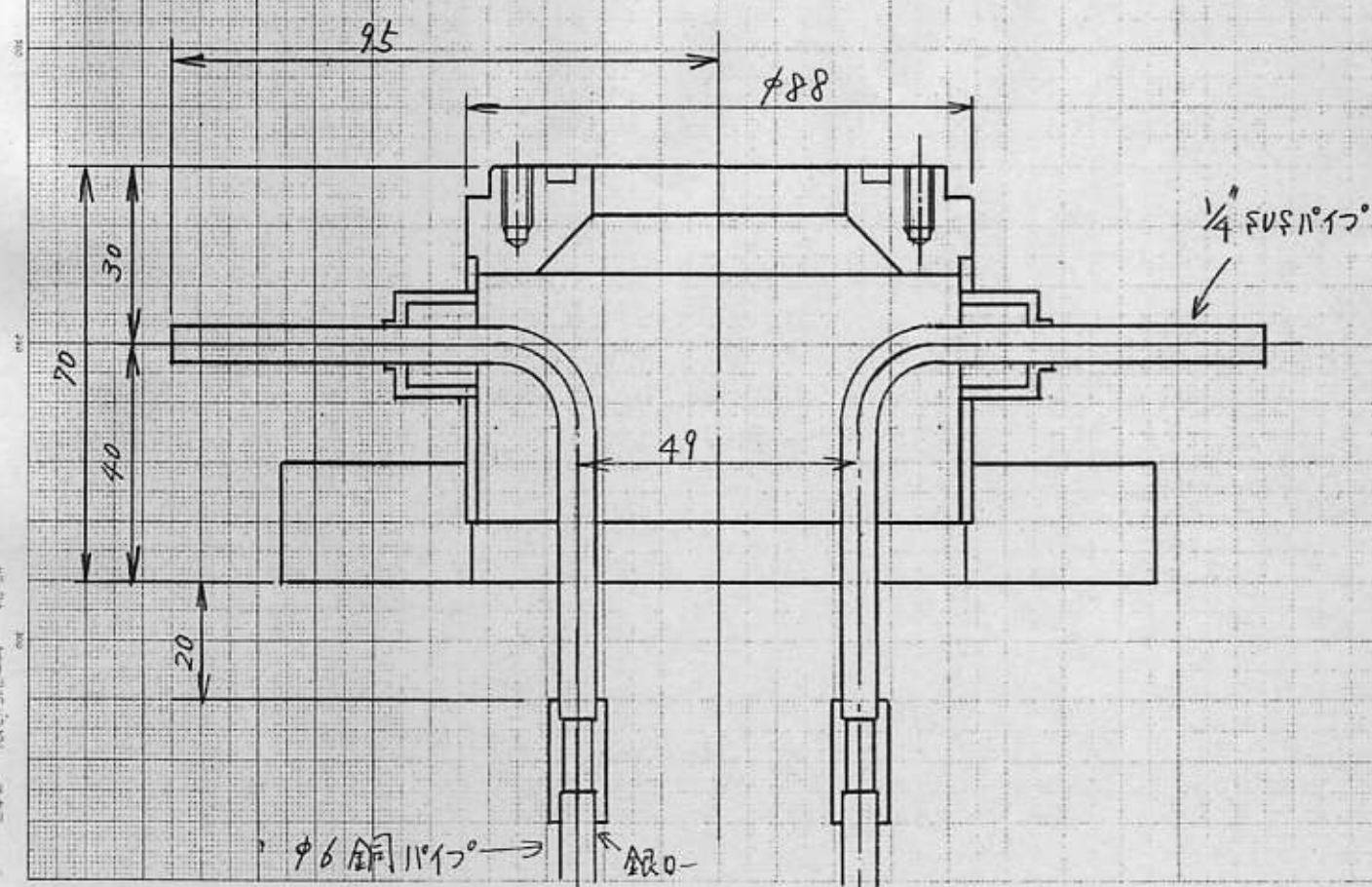
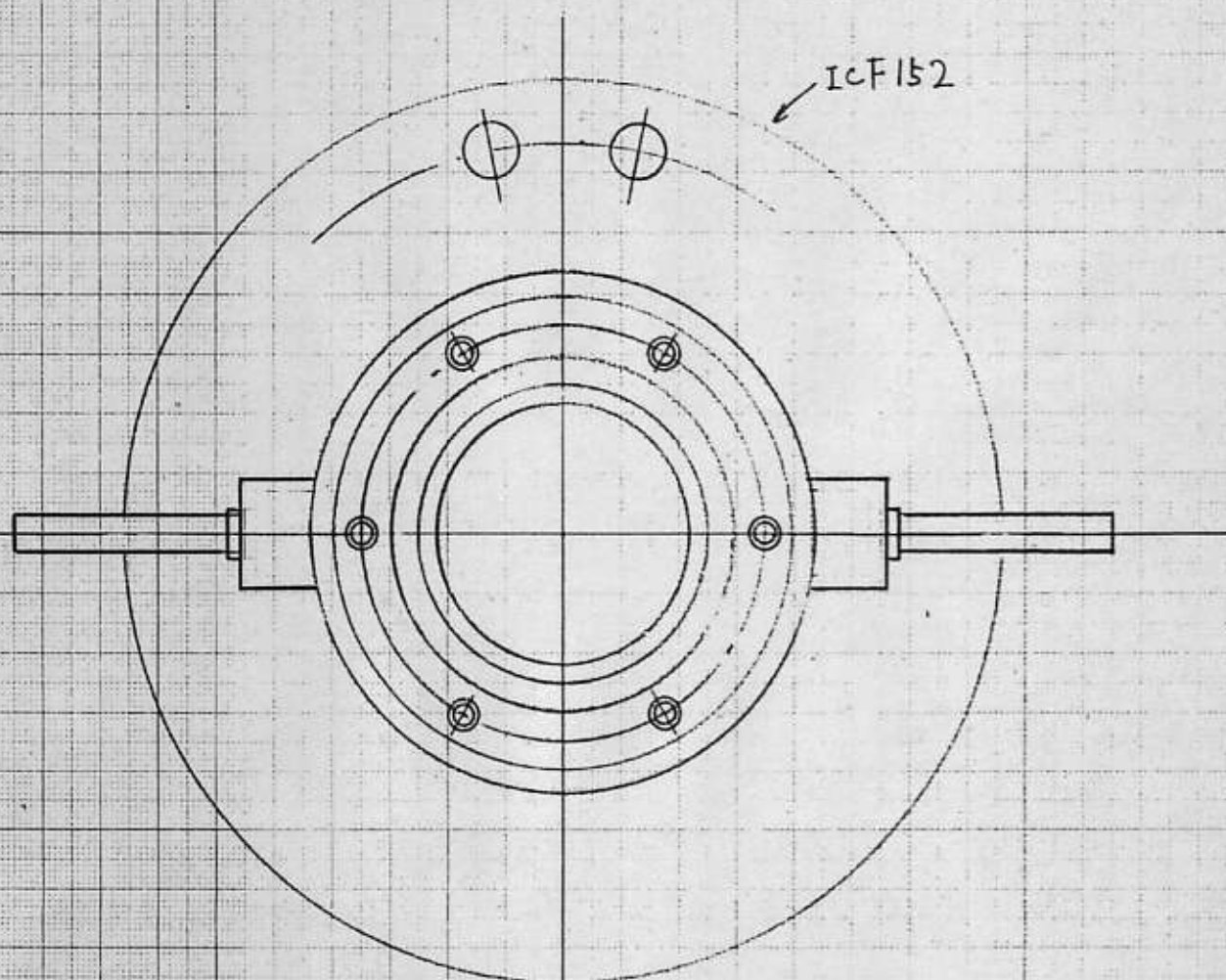
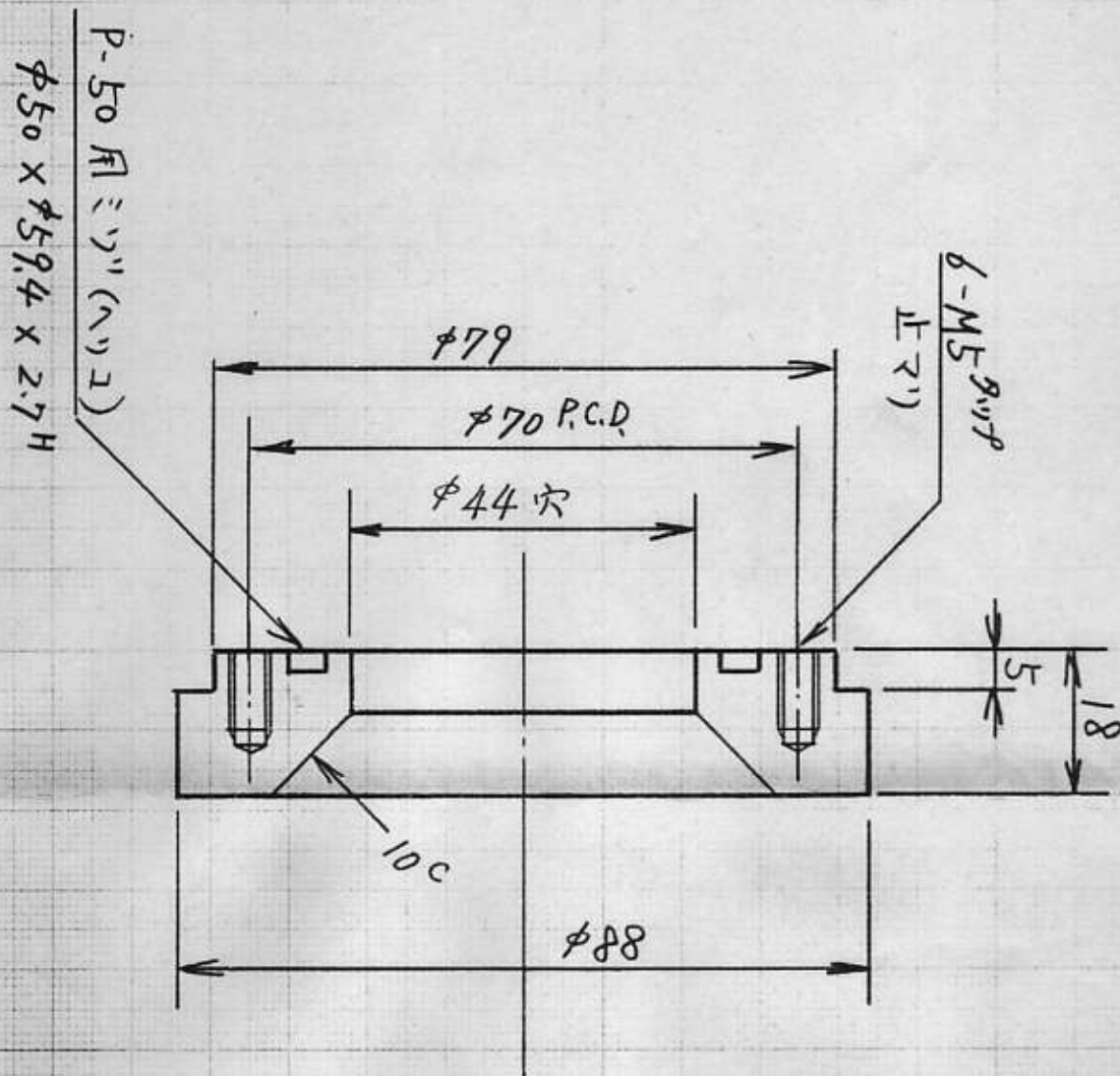


Fig 12.



SUS 304
14