

地域資源等を活用した産学連携による国際科学イノベーション拠点整備事業
「地球を守るアース・クリーナー市場を創出する新産学連携拠点」

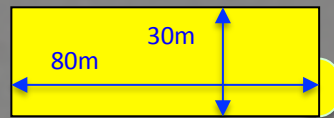
進行状況 10302013

早野

新規施設

下記の灰色のエリアの伐採が完了
建物の設計が最終段階

超伝導加速器利用促進化推進棟(新設)



2013年整備

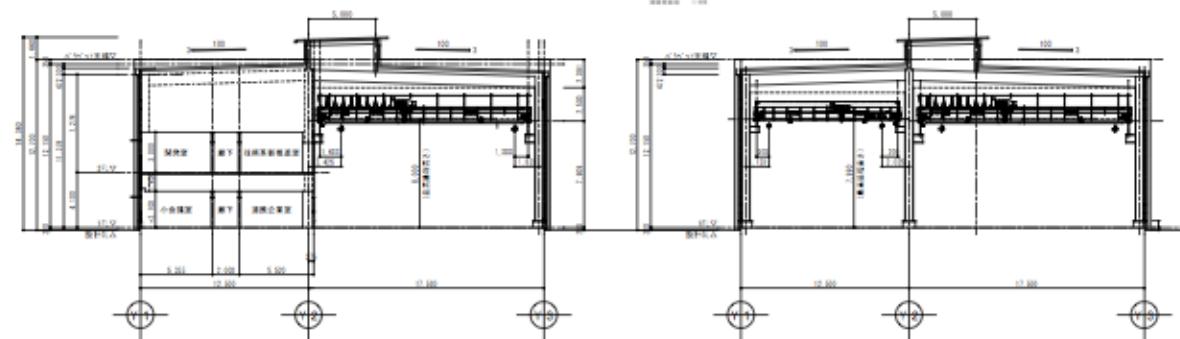
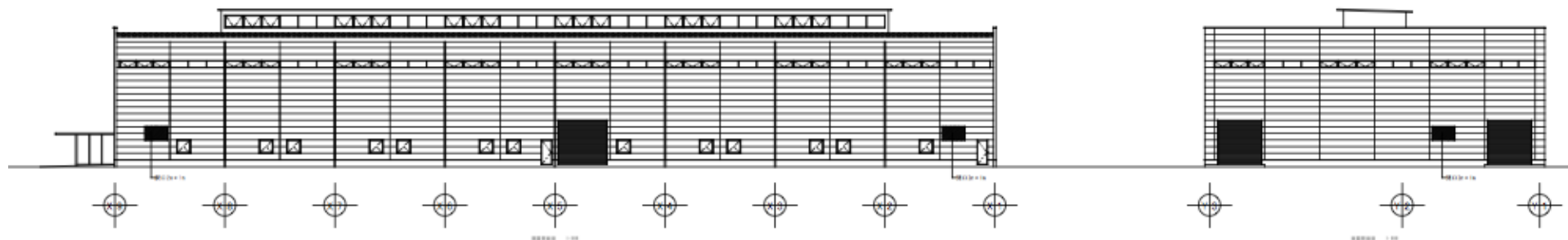
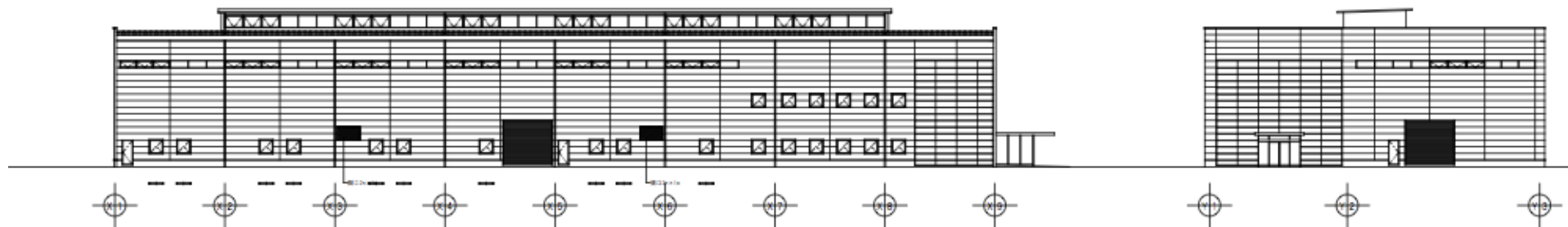
革新的産学連携推進エリア

STF(既設)

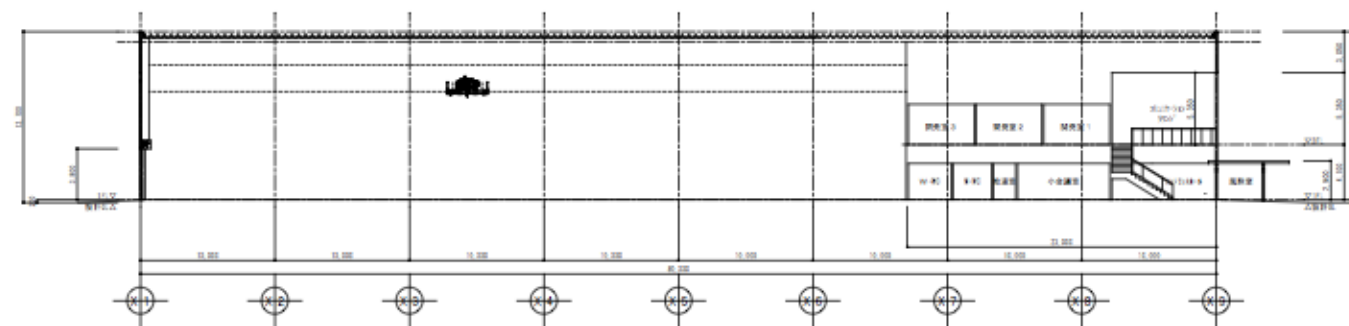
STFトンネル(既設)

ATF

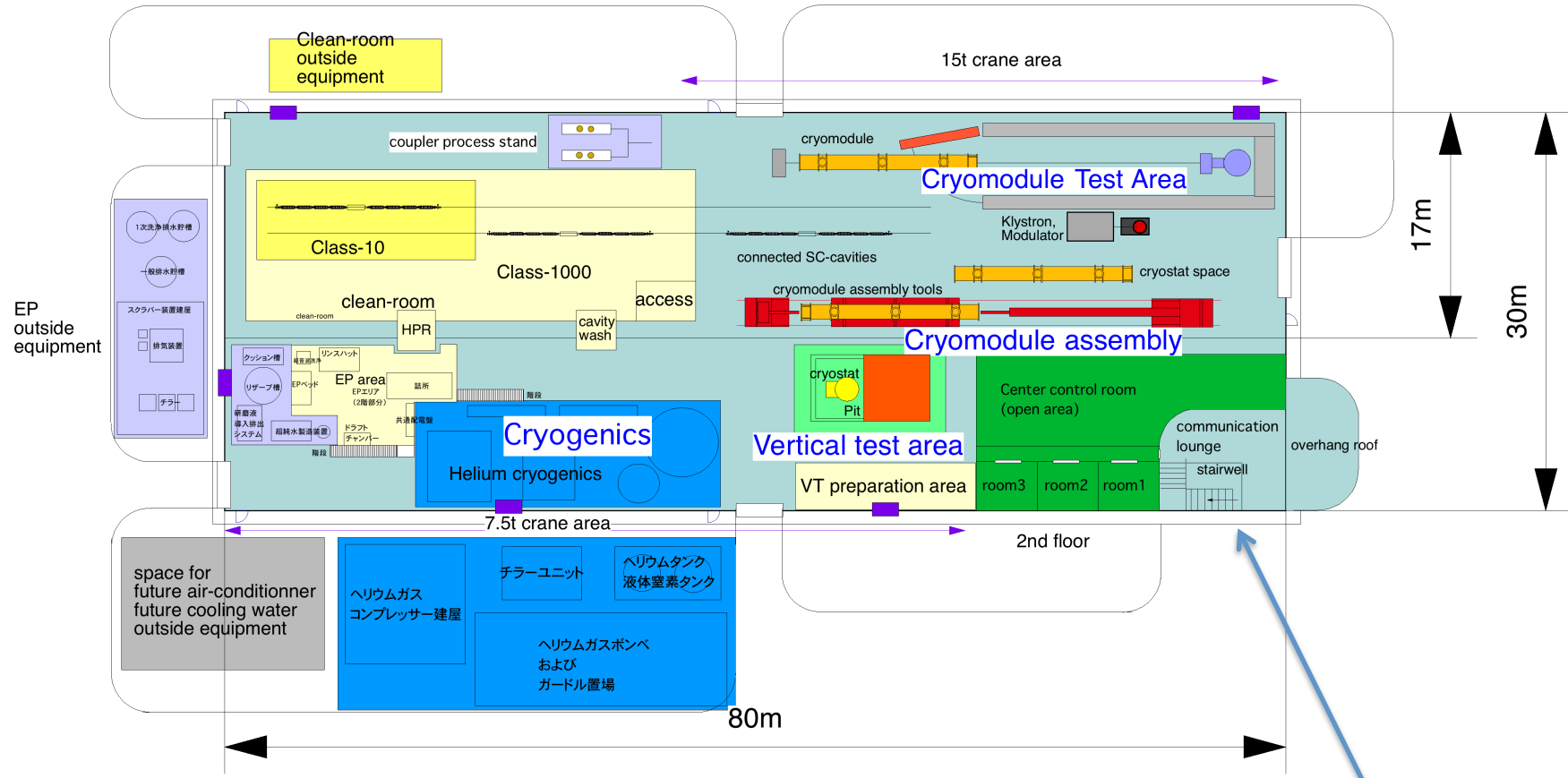
量子ビーム利用新機軸創出エリア



当初はホール空調がないので
 熱負荷を下げ、塵芥侵入を少なくする目的で
 窓を極力少なくする。西側は窓をなくする。
 (この図より窓は少なくなる。)
 頻繁な開閉はシャッターで、その他は扉で対応。



Superconducting Accelerator Development Hall (2014)



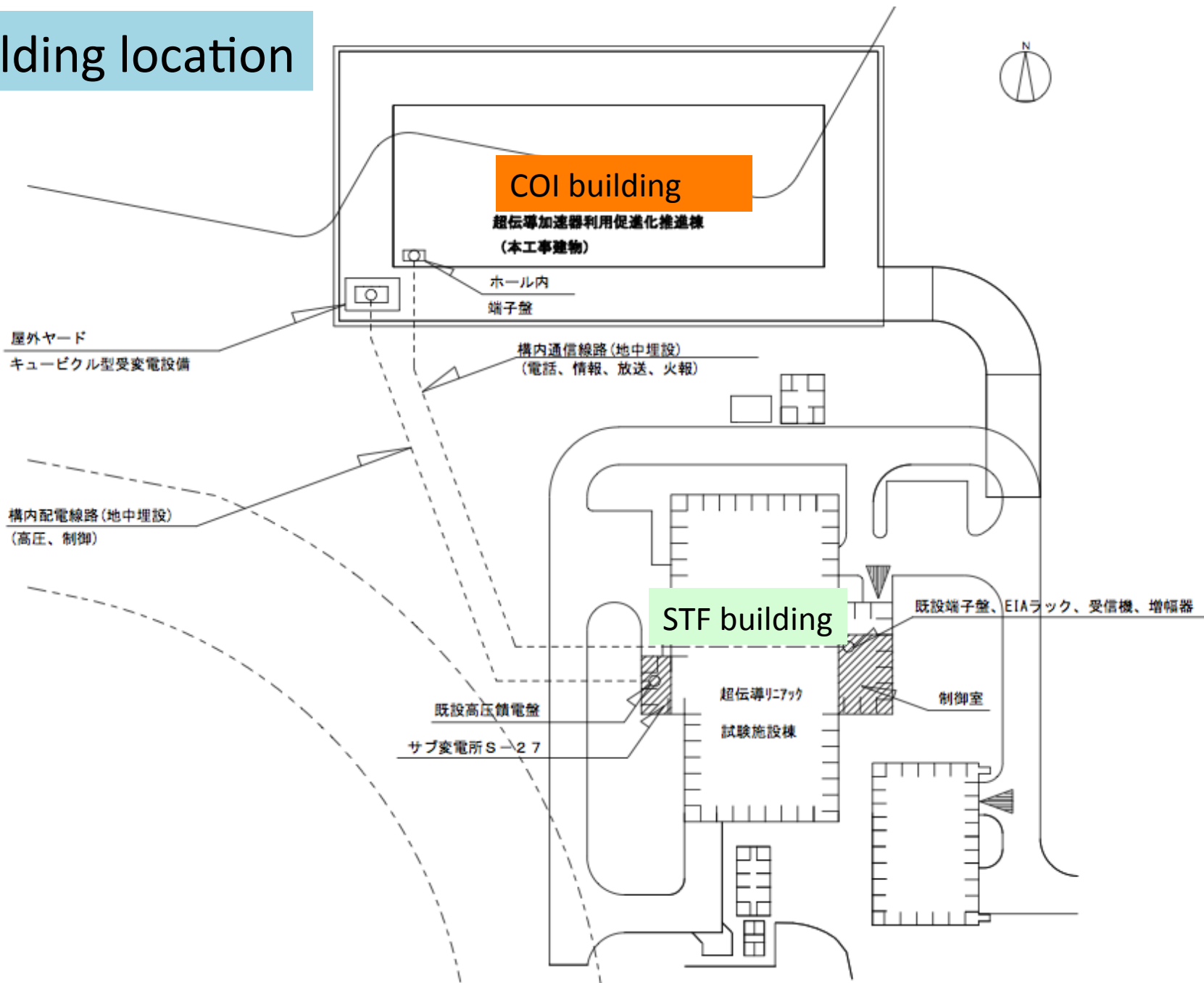
1階部分: 連携企業室、展示室
 小会議室、給湯室、トイレ

2階部分
 中央制御室・オープンスペース
 コミュニケーションラウンジ
 居室、給湯室

採択の条件

施設を整備するにあたり、オープンイノベーションを意識した設計とし、例えば、オープンスペースの設置や人間工学の視点に基づくレイアウトを行うこと。さらに我が国を代表する拠点となる事に鑑み、拠点施設における活動を広く周知する展示スペースなどを設けること。

Building location



超伝導加速器利用促進化推進棟周辺電気設備配線図

Cut and Flatten for new COI building

09132013

STF building



new COI building is now under final detail design,
Completion will be November 2014.

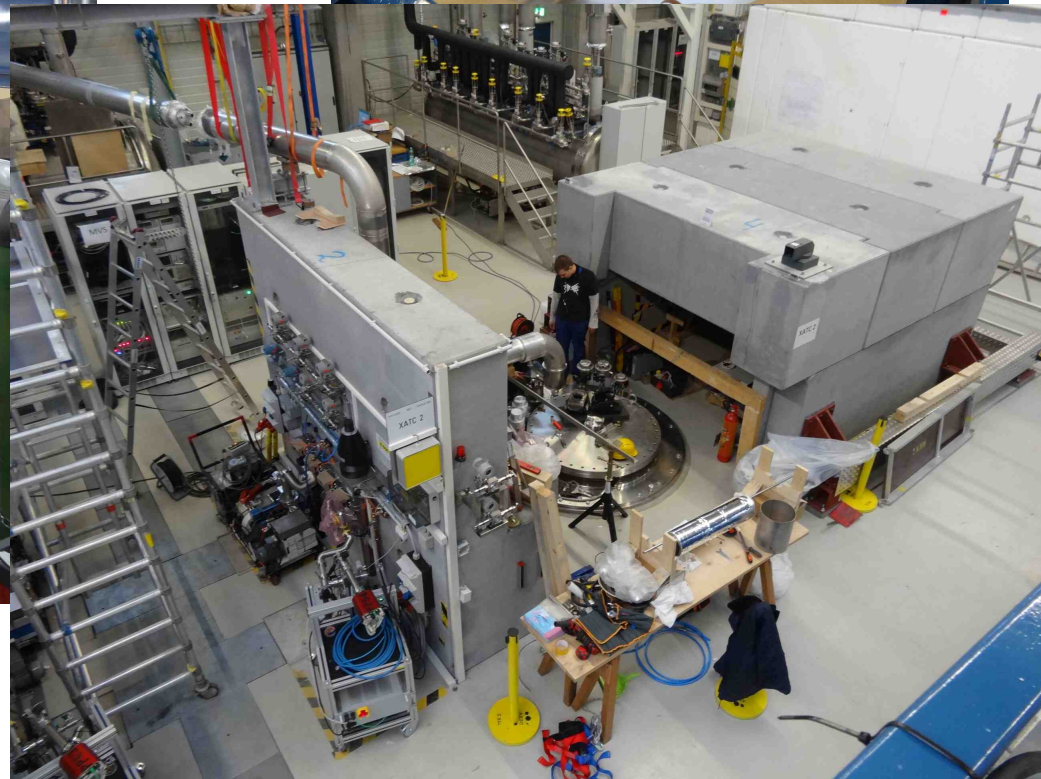
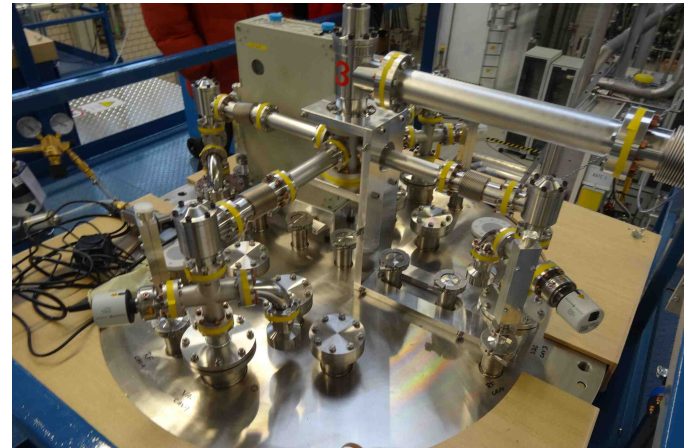


Building Vertical EP, following Saclay VEP



Saclay Vertical-EP

Building 4-cavity Vertical Test Stand, following DESY AMTF



DESY AMTF

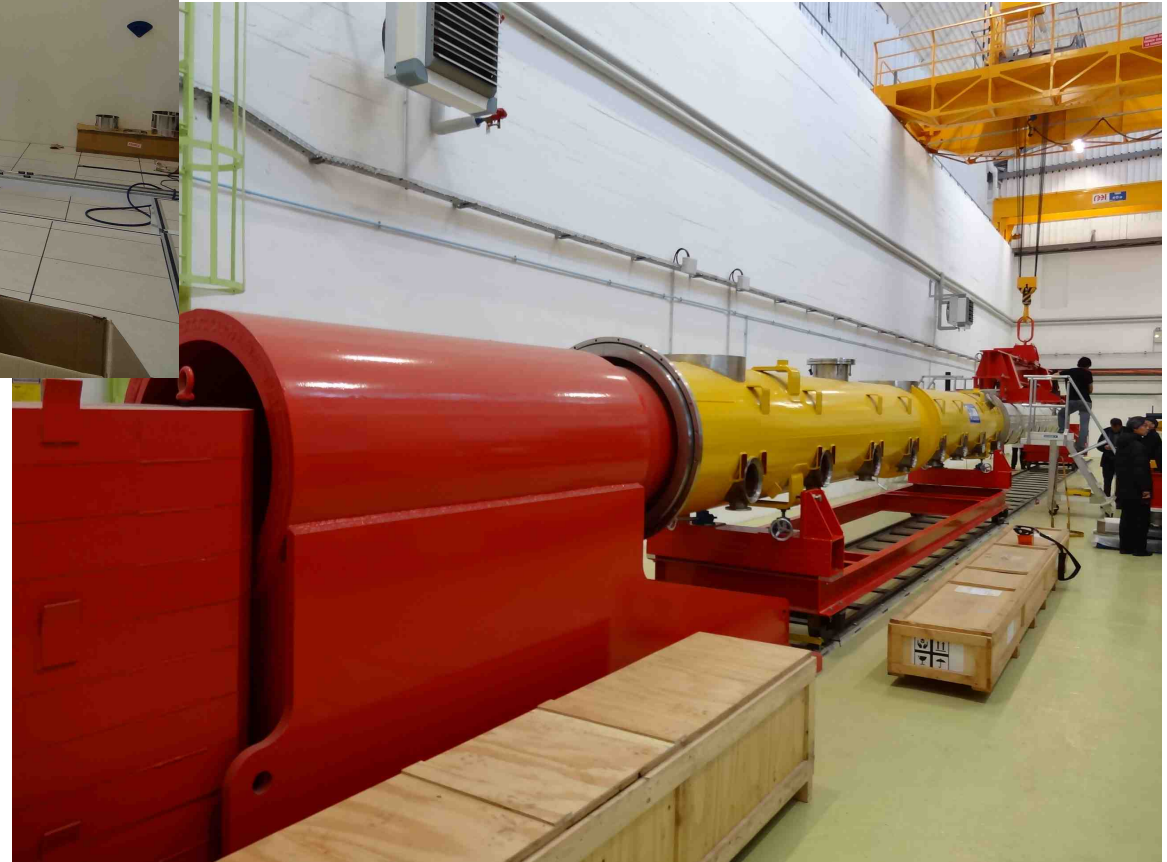
Building Clean Rooms, following DESY, FNAL, Saclay



ISO-4, ISO-6 clean rooms, with dual cavity rail

Sacaly cryomodule assembly facility

Building Cryomodule Assembly Facility, following DESY/Saclay XFEL facility



Saclay
cryomodule assembly facility