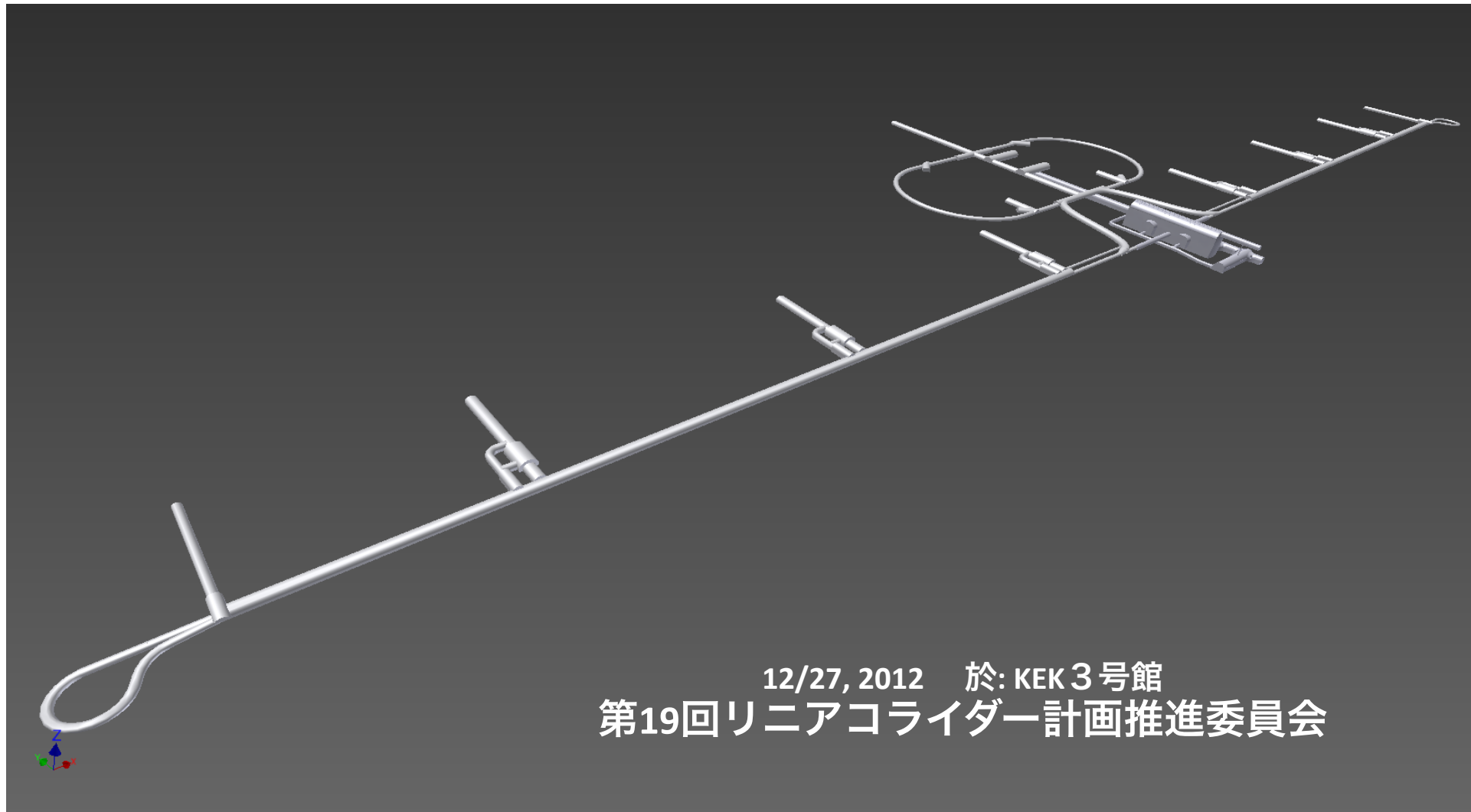


# ILC国内候補地 地質調査・立地調査検討 進捗報告



12/27, 2012 於: KEK 3号館  
第19回リニアコライダー計画推進委員会

# ILC国内候補地 地質調査・立地調査検討 進捗報告

## 報告内容

1. 国内候補地における地質調査計画の進展  
＜KEKとの受託研究契約に基づく東北大・九大発注業務＞
2. ILCプロジェクト・立地に関わる調査検討の進展  
＜KEKによる発注業務＞

# 北上候補サイトの地質調査の進展（1）

＜KEK-東北大学 受託研究業務＞

## 主な調査内容

- **航空レーザー測量**；より精密なリニアメント、断層の抽出
- **弾性波探査**；特定エリアでの広域な岩盤構成把握
- **ボーリング調査**；調査地点における岩盤強度・性状の

## 現在の進捗状況

項目	調査規模	備考
航空レーザー測量	104km <sup>2</sup>	測定、データ解析終了→精密図化作業中
弾性波探査	8km	弾性波探査(3箇所)、準備中
岩盤ボーリング	2箇所 (計370m)	機材運搬用レール敷設完了、ボーリング開始

# 北上候補サイトの地質調査の進展（2）

## 5 地域での説明会実施

- 一関市(3会場) 奥州市 (2会場)
- 総計 **342名**の住民が参加

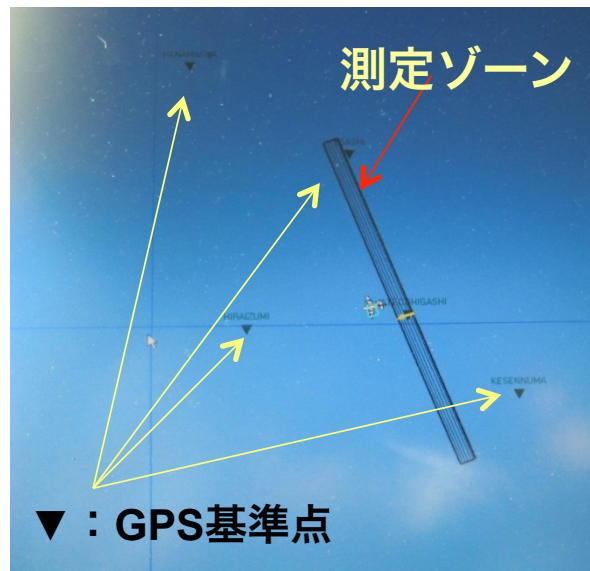


# 北上候補サイトの地質調査の進展（3）

## 航空測量状況\_

- 11/22 測量実施（完了）
- 解析終了(DEMデータ完成)
- 現在、図化作業中

測定中のモニター画面



機内からの北上サイト風景



# 北上候補サイトの地質調査の進展（４）

## ボーリング調査状況\_

- 作業用仮設工事完了
- 岩盤ボーリングに着手

### 人首地区でのボーリング状況



# 脊振候補サイトの地質調査の進展（1）

＜九州大学 受託研究業務＞

## 主な調査内容

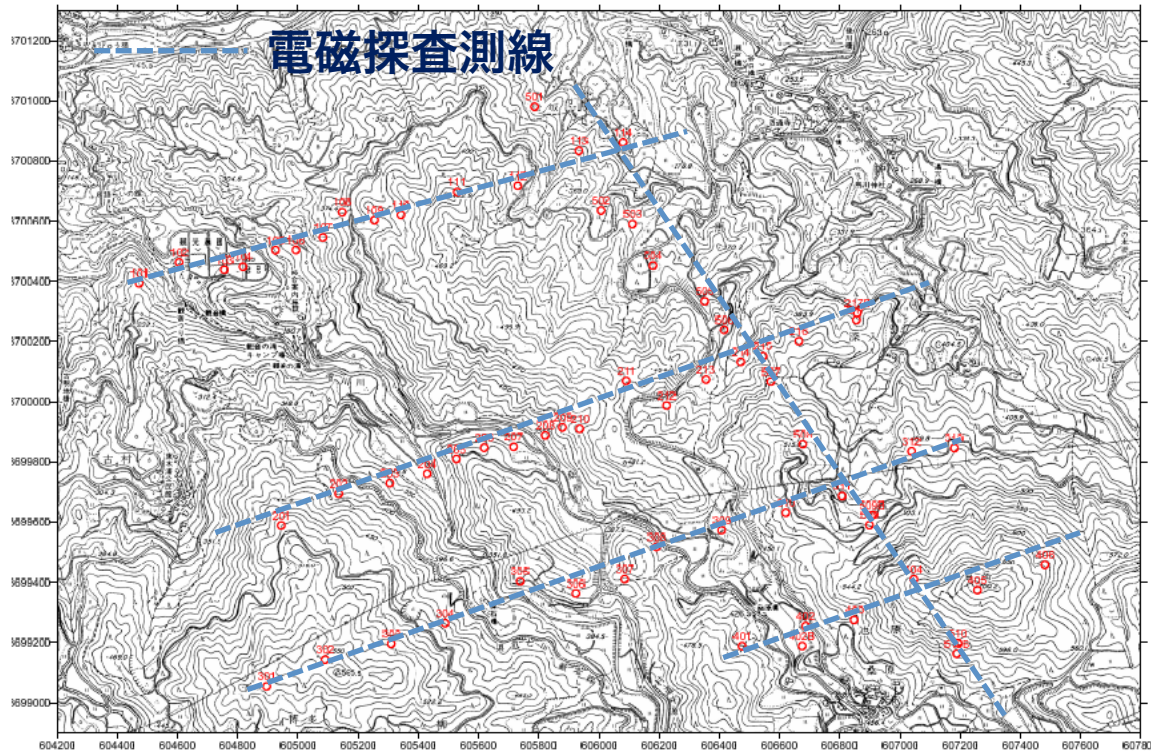
- **支援業務**；既存資料分析、リニアメント・断層把握、地表探査
  - **電磁波探査**；中央部エリアでの岩盤構成、性状の把握
  - **ボーリング調査**；衝突点付近での大深度岩盤ボーリング
- 現在の進捗状況

項目	規模	備考
支援業務	一式	現地踏査、地下水調査を開始
電磁波探査	約10 km	電磁波探査12/21完了→解析作業中
岩盤ボーリング	約300 m (深度)	12/3掘削開始、花崗岩層の削孔中

# 脊振候補サイトの地質調査の進展（2）

## 電磁波探査の状況

- 現地での探査作業終了
- 現在、データ解析作業中



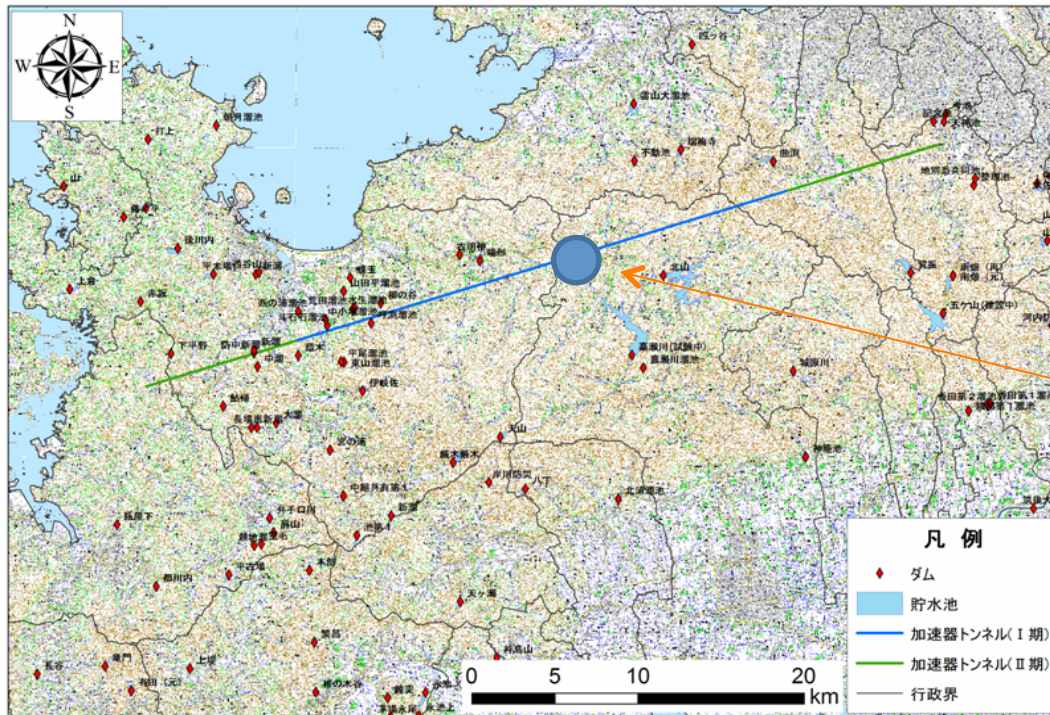
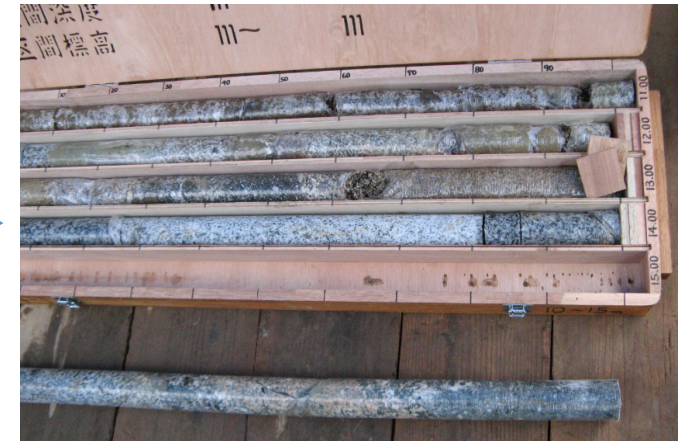


# 脊振候補サイトの地質調査の進展（3）

## ボーリング調査の現況

- 12/3から開始、現在花崗岩掘進中
- 地表から10m深度で岩盤到達

12/25採取コア/GL-15m



# 地質調査推進連絡会の経緯・予定

## KEK-両大学間 地質調査推進連絡会

- 第1回連絡会： 5/9 受託研究契約に向けた準備・協議 (@KEK)
- 第2回連絡会： 6/21 受託研究契約に関する協議 (@KEK)
- 第3回連絡会： 7/19 契約事務、調査計画案に関する協議 (@KEK)
- 第4回連絡会： 8/22 契約報告、調査計画に関する協議 (@KEK)
- 第5回連絡会： 10/3 契約報告、調査計画に関する確認(@KEK)
- 第6回連絡会： 11/28 調査業務進展状況に関する報告・協議(東大)

## 次回・地質調査推進連絡会

- 第7回連絡会： 2/12 (会場予定；@KEK東京連絡所)  
主な協議事項： 調査進捗及び調査状況の報告・確認など

# ILCプロジェクト・立地に関する調査検討（1）

## 調査検討・進捗状況

- 第1回打合わせ： 11/ 1 ・調査検討の進め方について協議
- 第2回打合わせ： 11/21 ・調査項目、スケジュールの確認
- 第3回打合わせ： 12/18 ・調査進捗状況、調査内容の確認

## 調査実施状況（概要）

- KEKに対するヒアリング調査 ①： 12/4
- KEK外国人研究者へのインタビュー調査： 12/18
- 九州サイエンスフロンティア構想等についてヒアリング調査(@九大)： 12/13
- 沖縄科学技術大学院大学 (OIST) の調査：
  - ・11/09: 沖縄県連携室への予備調査
  - ・12/17: 大学(創設プロジェクト担当G)へのヒアリング調査

# Site ILCプロジェクト外・立地に関する調査検討

国際的な大型プロジェクト創設：事例研究



**OIST** 沖縄科学技術大学院大学

Site area: 222ha

# ILCプロジェクト・立地に関する調査検討（2）

## 調査実施状況（概要）

### ■ OIST沖縄科学技術大学院大学への調査：テーマ1

#### ILC中央キャンパス計画の参考事例としての調査



# ILCプロジェクト・立地に関する調査検討（3）

## 調査実施状況（概要）

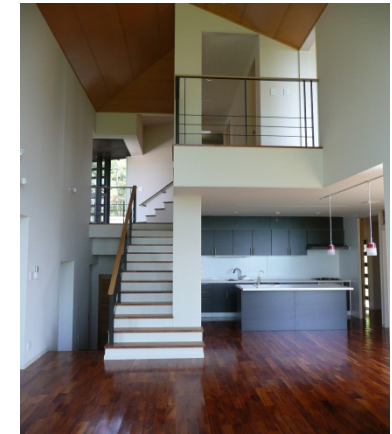
- OIST沖縄科学技術大学院大学への調査：テーマ2  
ILC外国人研究者の居住環境のあり方に関する調査



教員・学生宿舎



ゲストハウス

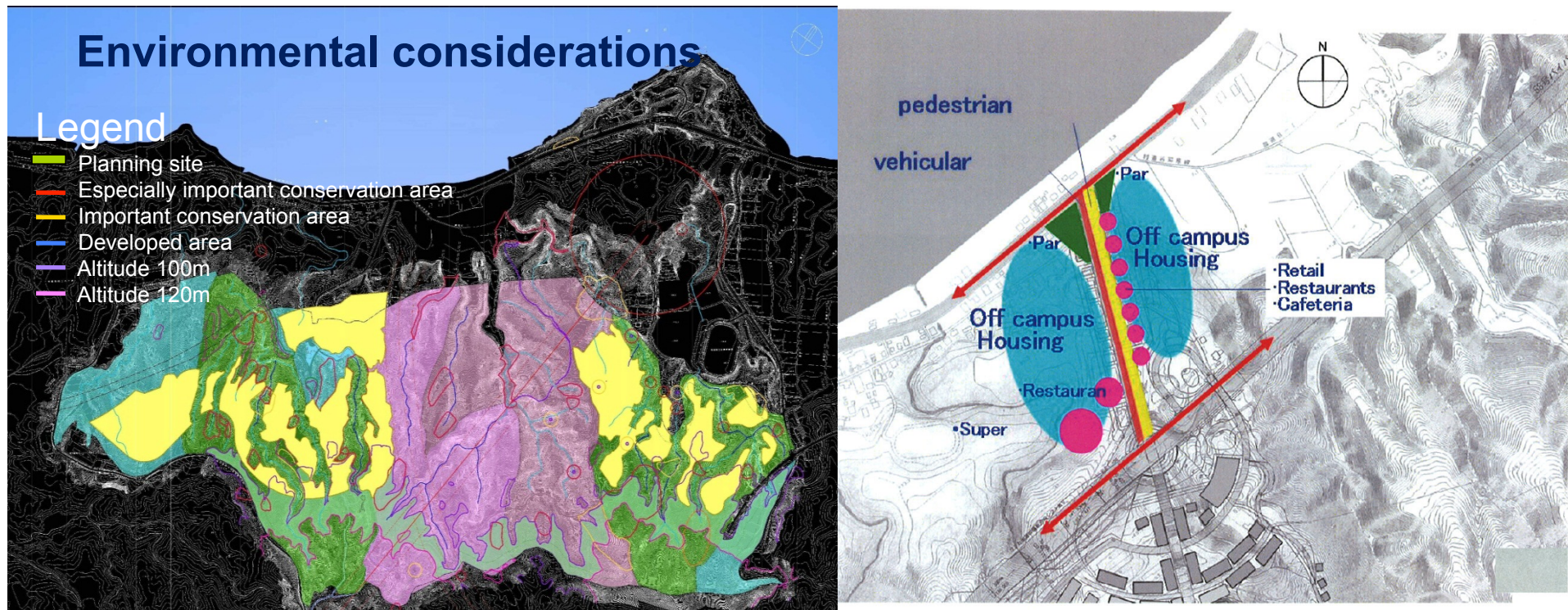


# ILCプロジェクト・立地に関する調査検討（４）

## 調査実施状況（概要）

### ■ OIST沖縄科学技術大学院大学への調査：テーマ③④

- ・環境アセスメントの進め方・技術的手法に関する調査
- ・地域社会との連携、周辺地域開発との整合等に関する調査



## ILCプロジェクト外・立地に関する調査検討（5）

### 今後の調査実施計画案（概要）

- 佐賀大・佐賀県シンクロtron光研究所への訪問調査：1/16
- KEKに対するヒアリング調査② J-PARC：1/21 予定
- OIST外国人研究者へのインタビュー調査：未定
- 東北地区のILC・加速器技術関連大学のヒアリング調査：未定
- 国際核融合材料照射施設 (IFMIF, 六ヶ所村) 訪問調査：未定

### 海外のプロジェクト事例調査（計画中）

- **SACLAY** (3/5~6) 訪問調査予定：IFMIF調査に先行
- **ITER** (3/7~8) 訪問調査予定：国際ラボ創設に関する動向調査



## まとめ・調査結果の報告

### 地質調査結果の報告(東北大・九州大)

- 中間報告: 3月~5月に実施予定
- 最終報告書の提出: 2013.6~7月予定

### プロジェクト立地に係る調査検討の報告(KEK)

- 中間報告: 経過報告を適宜実施
- 最終報告書の提出: 2013.3月末予定